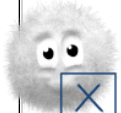
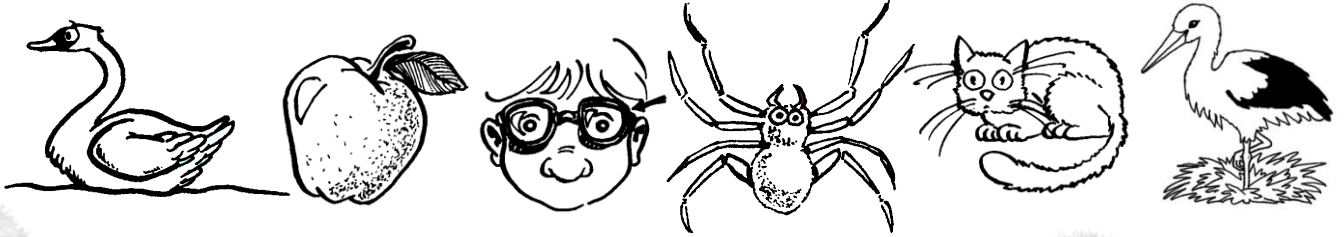


J'étudie le son [gn] comme champignon



1 Entoure si tu entends le son [gn]:



2 Coche la syllabe du son [gn]:



--	--	--

--	--

--	--	--

--	--

3 Entoure les lettres du son [gn]:



On gn ga no oi gn om oeu gn ai eu gn

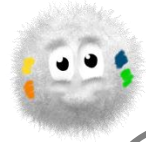
4 Ecris les lettres



gn



5 Colorie les syllabes



gna

gné

gnon



gni

gne

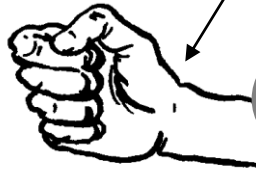
gnon



gno

gné

gnon



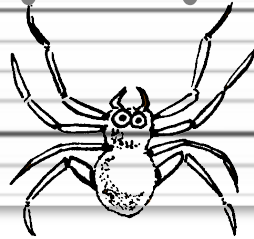
gno

gnet

gna

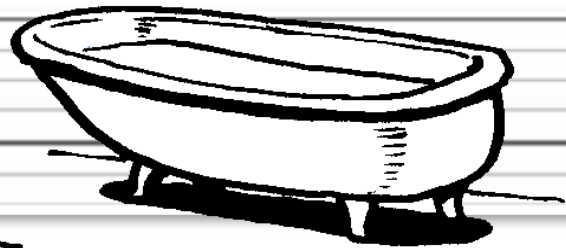
6 Complète avec gnoi, gnon, gne, gnée :

Un tro

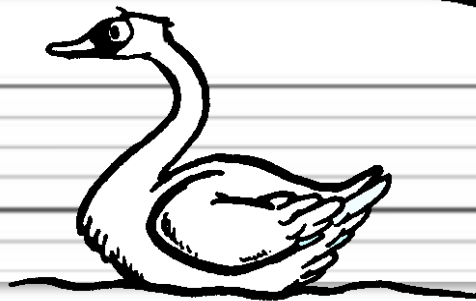


une arai

une bai



un cy



7 Entoure de la même couleur les syllabes identiques

gna gnon gnoi gnet

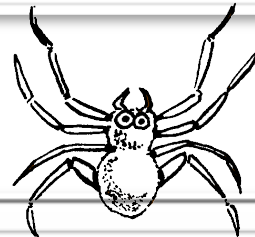
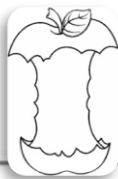
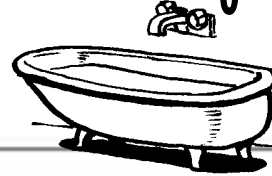
GNON GNOI GNA GNET



1 Recopie les mots sous les dessins correspondants

un trognon - une baignoire - la montagne -

une araignée - un cygne - un agneau



2 Remets les mots en ordre et recopie la phrase :

Le

loup

a

faim

très

№