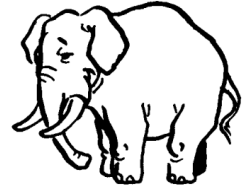
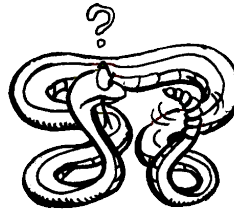
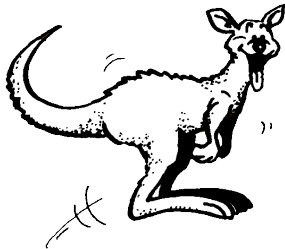
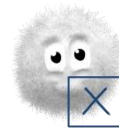


J'étudie le son [an] comme branche

1 Entoure si tu entends le son [an] :



2 Coche la syllabe du son [an] :



--	--	--

--	--	--

--	--

--	--	--

3 Entoure les lettres du son [an] :



en an er Am a eau am Em A en

4 Ecris les lettres



an

.

.

am

.

.

.

en

em



5 Colorie les syllabes



ki

ra

kan

nan

cham



nan



ban

pan



lan

tam

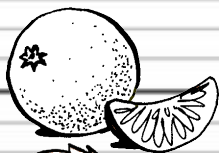
pan

6 Complète avec lam, kan, man, ran :



une o

ge



une

pe

ger



un

gourou

7 Remets les mots en ordre et recopie la phrase :

épluche

des

légumes

verts.

Léa

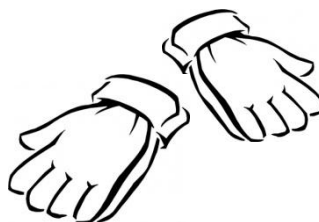
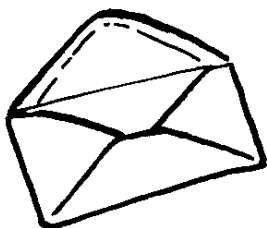
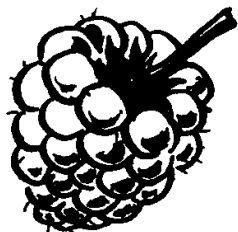
L



1 Recopie les mots à côté des dessins correspondants

un pantalon - une pendule - un tambour

un enveloppe - une framboise - des gants



1 Recopie les mots dans le tableau au bon endroit



maman - une tempête - un serpent - une plante - une
ampoule - une tente - emmener - danser - un
tambour - emporter - camper - le vent

<u>Je vois an</u>	<u>Je vois en</u>	<u>Je vois am</u>

<u>Je vois em</u>		

am et em sont écrits à côté de m, b, p.