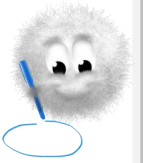
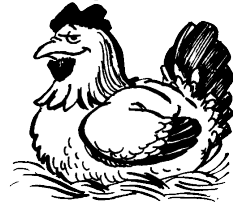
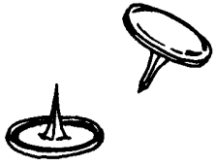




# J'étudie le son [ou] comme souris

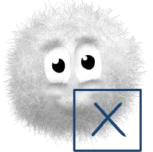


Entoure si tu entends le son [m] :



2

Coche la syllabe du son [ou] :



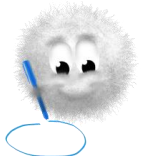
--	--

--	--

--	--	--

--	--	--	--

Entoure les lettres du son [ou] :



oi ou o eau ou au Ou u o au Ou ou ou

4

Continue les lignes



ou

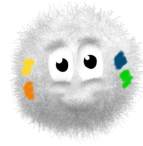
--	--	--	--	--

ou

--	--	--	--	--

5

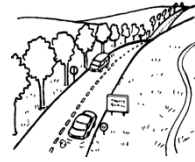
Colorie les syllabes



mou

pou

rou



ru

lou

rou



rou

pu

pou





lou

mou

rou

6

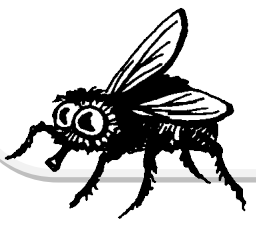
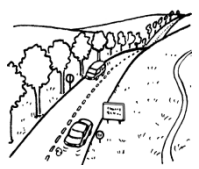
Complète avec mou, lou, rou, pou :

un \_\_\_\_\_ ce  \_\_\_\_\_ une \_\_\_\_\_ che 

la \_\_\_\_\_ te  \_\_\_\_\_ une \_\_\_\_\_ pe 

7

Relie les dessins aux mots correspondants



- un mouton
- un loup
- la route
- une loupe
- une mouche

