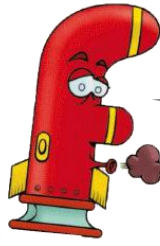


# SON

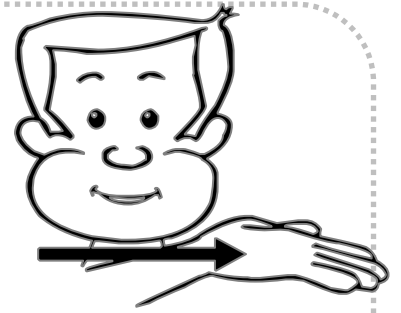


# Les consonnes longues : la fusée

f f  
F F

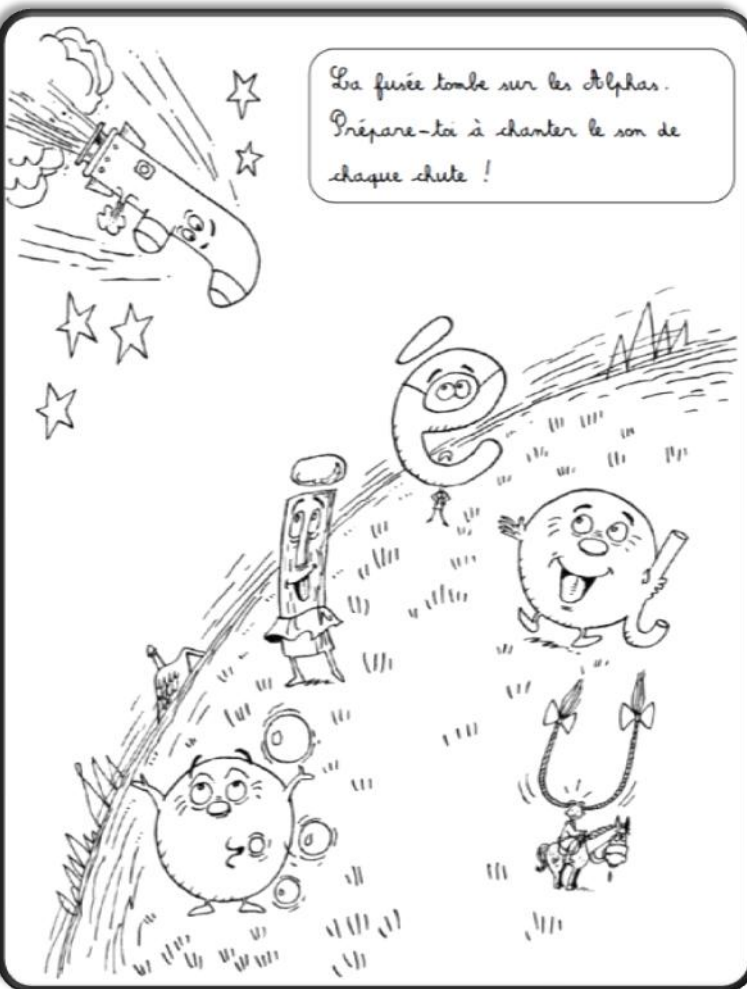


ffffff

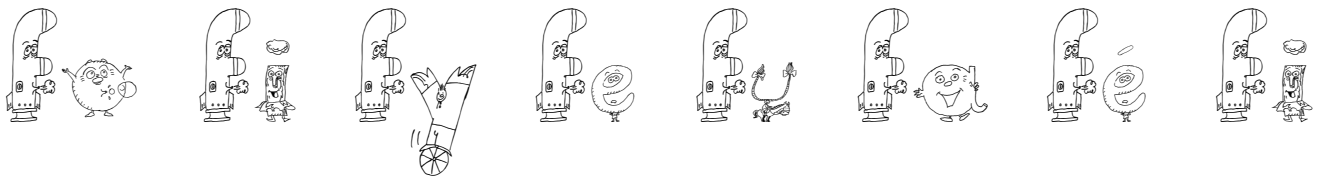
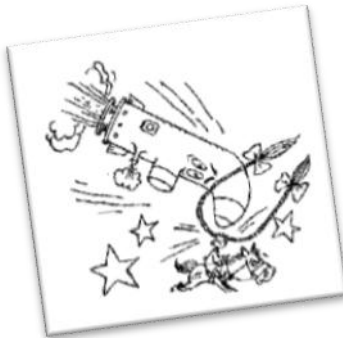


La fusée file dans l'espace, le bruit du moteur fait *ffffff*.

Mets ton bras comme Nicolas et suis la flèche : il faut le dire longtemps.



La fusée tombe sur les Alphas.  
Prépare-toi à chanter le son de chaque chute !



fe fa fu fé fa fo fy fu fi fo