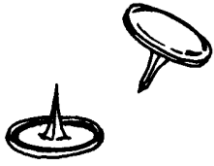




J'étudie le son [ou] comme souris

Entoure si tu entends le son [m] :



2

Coche la syllabe du son [ou] :

Coche.
 le papa
 la papa



--	--

--	--

--	--	--

--	--	--	--

Entoure les lettres du son [ou] :

Entoure.
écde

oi ou o eau ou au Ou u o au Ou ou ou

4

Continue les lignes

Ecris.



ou

ou

5

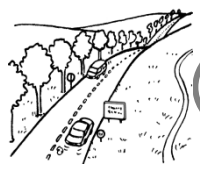
Colorie les syllabes



mou

pou

rou



ru

lou

rou



rou

pu

pou



lou

mou

rou

6

Complète avec mou, lou, rou, pou :

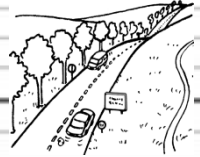
un _____ ce



une _____



la _____ te

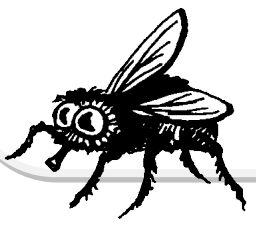
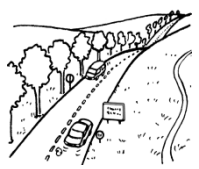


une _____



7

Relie les dessins aux mots correspondants



- un mouton
- un loup
- la route
- une loupe
- une mouche

