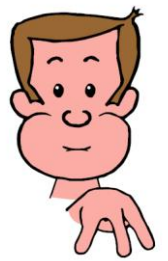
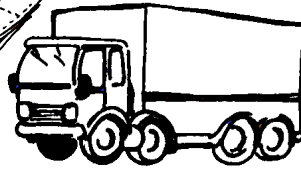
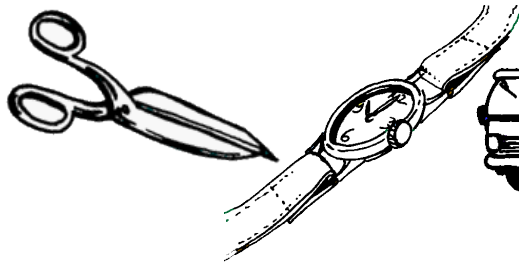


J'étudie le son [m] comme moulin



1

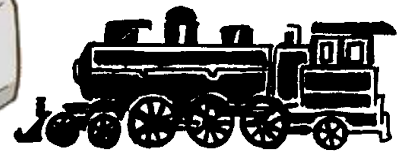
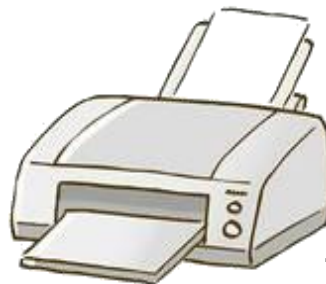
Entoure si tu entends le son [m] :



2

Coche la syllabe du son [m] :

Coche.
 le papa
 la papa



--	--

--	--

--	--	--

--	--	--	--

Entoure les lettres du son [m] :

n m e m s M h M m x a m d n k

Entoure.

4

Continue les lignes

Ecris.

5

Colorie les syllabes



mi

ra

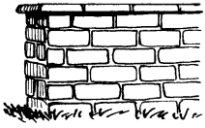
mar



lar

me

mir



ru

mu

mi



mi

ri

ma

6

Complète avec mi, ma, mu, mo :

une che se



une li ce

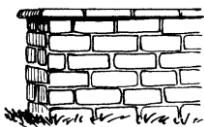
du quet



une to

7

Relie les dessins aux mots correspondants



une fourmi

une marmite

des melons

du fromage

un mur

