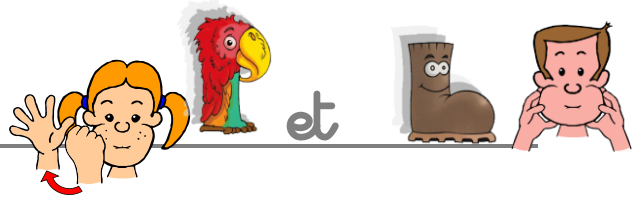


L'étudie les sons



1



Colorie la case sous l'image suivant le son que tu entends

pp	bb	pp	bb	pp	bb	pp	bb

2



Coche la syllabe des sons ou :



--	--	--



--	--



--	--	--



--	--

3



Entoure les lettres des sons ou :



P b l l B b d D B b q P p k q

4



Colorie les syllabes



bru

bur

beur

ban

bra

ba



plir

plri

pil

pa

po

pou



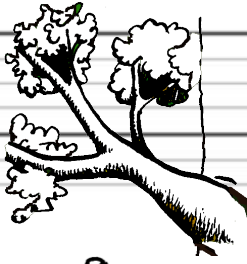
5

papier

Complète avec bre, bran, bou, pain, pan, pla,

Une

che



des

telles

Une

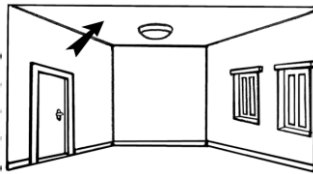
teille



du

un

flond



un

talon

6

papier

Recopie les mots à côté des dessins correspondants

Un plateau

- planter

- plier

- une brouette

- plonger

- un pompier

