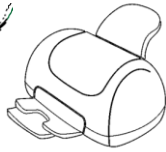
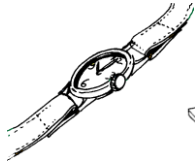
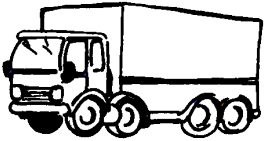


J'étudie le son [on] comme une **pon**t

1



Entoure si tu entends le son [on]:



2



Coche la syllabe du son [on]:



--	--

--	--

--	--	--	--

--	--

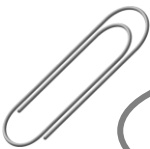
3



Entoure les lettres du son [on]:

On om ou eau oi on om ou on oi ai om

Colorie les syllabes



cho

trom

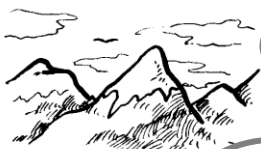
non



mon

po

lon



ma

mon

ton



ton

pom

po

5

papa

Complète avec lon, ron, chon, plon, ton, gon:

un mou



ger

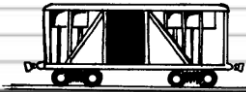
un co



une

de

un wa



le vio

6

papa

Recopie les mots à côté des dessins correspondants

Un bonbon - un trombone - les ballons -

La montagne - le pompier - le poisson

